

# LA LETTRE DE SEO

OCTOBRE 2006

GAËL: UN CHANTIER DE TAILLE PEU COURANTE, EN SI PEU DE TEMPS!

Le qualificatif "PEU" n'est sans doute pas celui qui correspond le mieux pour évoquer ce grand chantier qui se réalise dans un délai aussi court, mais cela évite de recourir à des superlatifs...

*(lire en page 2)*



## MAÎTRISER NOTRE MARCHÉ, C'EST NOTRE VOLONTÉ

En cette fin de période estivale, moment privilégié, il nous est permis de se remémorer les événements déjà connus de cette première partie d'année. Celle-ci est particulièrement riche de sujets importants par la taille de certains chantiers, mais aussi par l'évolution de structure pour deux régions d'exploitation, le Bassin Rennais et la Normandie. Une année d'adaptation car elle en prépare une autre, différente dans ses objectifs et son marché. Les hausses importantes de l'acier et des bitumes pour des marchés trop souvent «à prix fermes», des marges laminées pour les couvertures industrielles sont autant d'éléments qui incitent à affiner nos cibles.

Forte de son expérience, de son savoir-faire, de son potentiel humain que constitue son effectif de 160 compagnons et de 40 collaborateurs et encadrants, le Groupe SEO est en mesure de se concentrer majoritairement sur des marchés de logements, d'immeubles à vocation tertiaire ou publique, et enfin de grands équipements territoriaux. Ces ouvrages se construisent avec des matériaux dont la fabrication relève d'une industrie plus concurrentielle tant par les produits que par le nombre de manufacturiers, notamment pour l'étanchéité constituée de membranes de bitume, de synthèse ou de caoutchouc; même si les composants continuent de subir des variations importantes. Mais ces ouvrages sont entre les mains de donneurs d'ordres plus institutionnels qui s'obligent à prendre en compte les recommandations des Pouvoirs Publics en faveur d'une clause de révision de prix.

Pour l'année 2007, les responsables commerciaux du Groupe SEO ont bien commencé à doper leur future activité, un peu plus de 7 mois en carnet de commandes, en se concentrant sur des marchés mieux rémunérés et révisibles. C'est donc avec confiance que chaque équipe peut aborder ce nouvel exercice 2007.

Alain Sollet

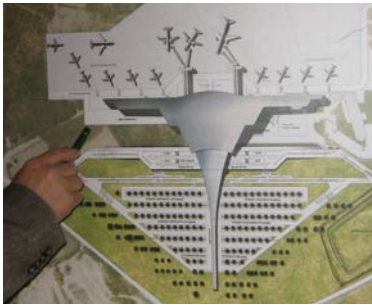
## GAËL: 7 HECTARES DE TOIT EN 5 MOIS!



Le qualificatif **“PEU”** n'est sans doute pas celui qui correspond le mieux pour évoquer ce grand chantier qui se réalise dans un délai aussi court, mais cela évite de recourir à des superlatifs.

Précisément, quelques chiffres décriront mieux ce GRAND TOIT:

Plus de 180 semi-remorques approvisionnement, entre le 18 avril et le 15 août, près de 7 hectares de couvertures et 15 000 M2 de façades.



LA RAIE, (UN BEAU POISSON OU UN AVION DU FUTUR?), SE DÉPLOIE À BREST GUIPAVAST, LA NOUVELLE AÉROGARE



La construction de cette couverture, 10.000 M2 pour 800K€ a été confiée à une équipe de dix compagnons, dont Jean-Marc GUEVELLOU et Pierre-Alain PILATO.

chaud, puis d'une première couche de bitume. Notre partenaire couvreur, BI-HANNIC SA, se charge d'ancrer une sur-couverture en feuille de zinc, pour le plus bel effet.



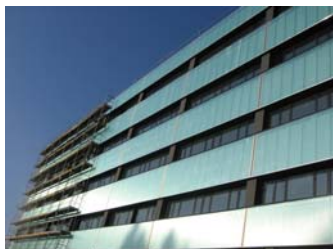
Patrick LUCAS, chef d'agence SEO Brest, et Jacques KHERREDINE, chef de chantier, sont très fiers de faire visiter à leur RRH, Isabelle LECOULES, leur chantier phare de l'année.

Les travaux devraient s'achever courant novembre, après avoir débuté en juin.

Cette couverture est constituée d'un bac acier acoustique, d'un isolant de verre cellulaire collé au bitume



## M BARRIER, ARCHITECTE, CONFIE À SEO DE BIEN BELLES FAÇADES



C'est d'un ravissant bardage translucide ARCOPLUS vert que l'architecte Jean-Yves BARRIER a retenu la proposition de Laurent MINZIERE, chef d'agence de MELESSE, pour habiller ses façades des nouveaux bureaux « LE PAPHOS » à RENNES,

site des anciennes Pape-teries de Bretagne.

C'est naturellement à l'équipe menée par Jean-Yves NOBLET, chef de chantier bardeur, qu'il a été confié l'assemblage des 2170 M2 de panneaux de 16 mm alvéolaires montés sur profils en aluminium.

Le complexe et esthétique ouvrage, débuté le 3 juillet, devrait s'achever fin novembre 2006.



Mâîtres d'ouvrages associés: SERI OUEST et PIGEULT, conducteur de travaux SEO: Erwan LE STRAT, compagnons SEO: Pierrick REBOUTIER, Henri LEMAIRE, Karim BEN LOUCIF, Pierre MONCHIERRI, Montant du marché: 255 K€HT.

## QUE MANQUE-T-IL?.. ÉVRIVEZ- NOUS ET DITES LE!

A l'évidence, ce jeune compagnon a pris toutes les précautions pour se protéger de tout risque de blessure!

Lunettes, bouchons d'oreilles...

Vous voyez bien qu'il manque quelque chose!

Les trois premiers qui nous l'auront écrit recevront un prix!



## DEUX MORTS... EN QUELQUES SECONDES!

Une entreprise qui exerce le même métier que le nôtre vient de connaître en juillet un très grave accident:

Une équipe de compagnons était occupée à approvisionner en toiture, constituée d'un bac acier, des palettes de rouleaux d'étanchéité retenus par une housse de film rétractable.

C'est une charge de plus d'une tonne qui s'est déversée sur le bac acier lorsque ce film s'est subitement déchiré pour l'une d'entre elles qui

se trouvait juste à l'aplomb de la recette, à une hauteur supérieure de celle du garde-corps (1 ml).

Sous le choc et à la jonction de deux bacs aciers, la charge de matériaux a éventré la toiture (dépourvue, à cette phase, de filets de sous face) et précipité dans le vide les compagnons chargés de la réception.

Au-delà de ce qu'il aurait fallu faire en réalisant un platelage solide (bastaings et contreplaqué épais) il nous

est apparu indispensable que nos compagnons se fassent un devoir de sangler, avant l'élévation, la palette de matériaux (quels qu'ils soient) et de l'arrimer solidement à la fourche du charriot.

Michel NOBLET, animateur sécurité du groupe SEO, est chargé d'équiper nos compagnons de « sangles à cliquer » et de les instruire de l'indispensable précaution.

**ÉQUIPER NOS  
COMPAGNONS DE  
« SANGLES À  
CLIQUER » ET  
LES INSTRUIRE  
DE  
L'INDISPENSABLE  
PRÉCAUTION**

AVEC UNE SANGLE ET UN VRAI PLATELAGE, CE SERA PARFAIT!



Saisi sur un chantier par Michel NOBLET, animateur sécurité du Groupe SEO, une recette de matériaux presque parfaite.



**ET PAS COMME ÇA,  
ÉVIDEMMENT!**



**MON CASQUE, MES GANTS, MES BONS GESTES...  
« ILS VONT ENCORE M'EN REPARLER! »**

## JEAN-JACQUES ONILLON N'EST PLUS

C'est avec consternation que nous avons appris le décès de Jean-Jacques ONILLON dans sa quarante quatrième année, à son domicile et durant son sommeil, victime d'une rupture d'anévrisme, le 9 mai 2006.

Jean-Jacques est entré au service de son agence le 1er septembre 2000 comme chauffeur livreur. Il était particulièrement apprécié de tous ses collègues et de sa hiérarchie.

C'est avec beaucoup d'émotion que ses camarades emporteront avec eux, et pour toujours, le souvenir de cet aimable garçon.

L'ensemble du personnel du groupe SEO présente ses plus sincères condoléances à ses proches, particulièrement à son frère Patrice, conducteur de travaux de l'agence de SEO LORIENT.



## 14 CONDUCTEURS DE TRAVAUX PASSENT UNE JOURNÉE DE RÉFLEXION AVEC LEUR PRÉSIDENT, POUR QUELQUES PRINCIPES:

« Cultivez votre différence, c'est là qu'est votre génie ! » écrivait Jean Cocteau.

Le métier des conducteurs de travaux est peut-être le plus difficile à mener au sein de nos entreprises du Bâtiment.

Ceux-ci se trouvent au carrefour de contraintes exacerbées, de techniques et de normes qui ne cessent d'évoluer, scrupuleusement exigées, à juste titre, par des bureaux de contrôle très pointilleux (en cas de désordre, ils sont souvent mis en cause et le syndrome « FURIANI » est omni présent).

Nos conducteurs de travaux sont en confrontation directe avec le désastreux (et passéiste) esprit « 35 heures » inventé au siècle dernier.

Ils ont à conduire la construction d'ouvrages de plus en plus complexes par leur esthétique toujours grandissante

et dans un délai de construction beaucoup trop court, toujours raccourci.

Ils doivent se conformer aux exigences très précises d'un architecte « qui sait ce qu'il veut », tandis qu'il ne doit jamais oublier que, lui, « il est le technicien sachant ».

Leur Président, Alain SOLLET, le sait parfaitement.

Alors, il a souhaité en parler longuement avec eux, une journée entière, pour que ces contraintes paraissent moindres, grâce à un peu de génie...

d'organisation, de rigueur, et beaucoup d'anticipation;

Bref ! Respecter les procédures, avec méthode, et faire simple.

**Une démarche unique pour que nous soyons plus sûrement engagés, courtois, efficaces, tous ensemble, dans une équipe qui respecte notre individualité et que nos fournisseurs et nos clients reconnaîtront parmi toutes les autres équipes concurrentes**

## LE GRAND PRIX DE LORIENT:

### JEAN-FRANÇOIS ROULET FAIT COURIR SON ÉQUIPE...



C'est sur le circuit de PLUMELIAU que 20 concurrents s'élancèrent pour se mesurer au volant de leurs bolides.

Au terme d'une course acharnée, les trois meilleures équipes s'emparèrent du trophée qu'ils ont ensuite ramené au siège de leur agence.



Ce challenge a permis à JF ROULET et à ses conducteurs de travaux de mieux concrétiser un esprit d'équipe déjà fort au sein de l'agence de LORIENT.



# UN MAUVAIS PLAN, UN FILM PRODUIT ET DISTRIBUÉ PAR L'OPPBTP

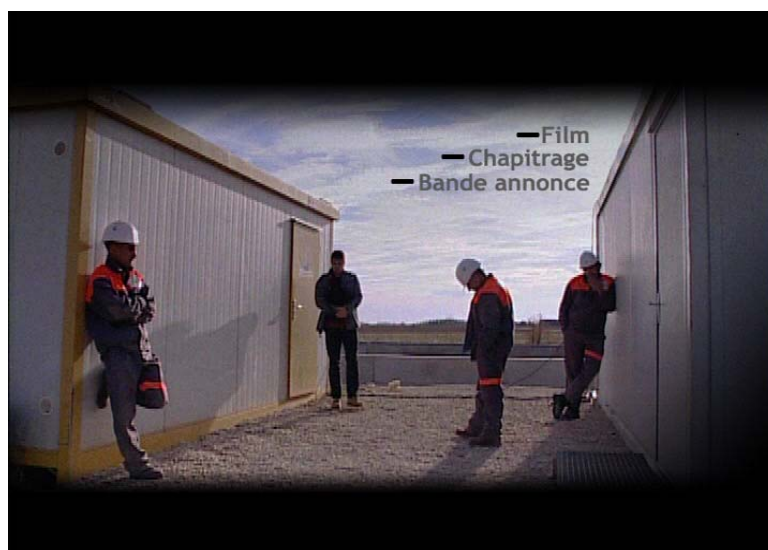
L'OPPBTP a été le producteur d'un film particulièrement émouvant qui relate la mort accidentelle, sur son lieu de travail, d'un agent de maîtrise.

Ce film, à la disposition des entrepreneurs, a été présenté à l'ensemble du personnel du groupe SEO, successivement dans chaque agence, de juin à septembre 2006.

Passé un long silence qui suit le générique de fin, les compagnons retrouvent peu à peu leur voix, forçant ainsi leur émotion contenue, et partagent alors leurs réflexions, muries du drame qu'ils viennent de visionner.

Si dans un premier temps, il en va d'accuser ou bien le conducteur de travaux, ou bien le chef de chantier, ou bien les ouvriers témoins du drame, ou bien le mort, à l'instar des protagonistes du film, tous finissent par tomber d'accord pour convenir que l'exercice du DEVOIR DE RETRAIT de chacun des participants à la scène aurait sauvé la trop jeune victime.

Les débats, présentés et animés par Alain SOLLET, ont été soutenus par Isabelle LECOULES et Michel NOBLET.



S'en est toujours suivi un déjeuner ou un pique-nique pris sur place dans la bonne humeur.



**l'exercice du  
DEVOIR DE  
RETRAIT de  
chacun des  
participants à  
la scène aurait  
sauvé la trop  
jeune victime.**



Retrouvez nous sur le Web  
à [www.seo-etancheite.com](http://www.seo-etancheite.com)

## CONTRÔLES SUR CHANTIERS...

Lors de ses visites sur les chantiers, l'inspecteur du travail peut contrôler votre aptitude à la conduite de Chariot Élévateur et/ou Nacelle.

Pour cela il vous faut lui présenter votre CA-CES ainsi que l'autorisation de conduite qui vous a été délivrée par Alain SOLLET.

A compter du 1<sup>er</sup> septembre prochain l'inspecteur du travail pourra

aussi exiger que vous lui présentiez votre **Carte d'Identification Professionnelle**. Il s'agit là de contrôler que, lors de votre embauche, votre employeur vous a déclaré auprès des Organismes sociaux (URSSAF, Caisse de Congés Payés...) et, ainsi, de lutter contre le travail illégal.

Cette nouvelle carte vous est remise au fur et à mesure de la réception de vos photos d'identité.



## LES NAISSANCES



Téo JOLY le 18/04/2006 (Sylvain JOLY Cherbourg)

Stanislas PENNERAS le 26/04/2006 (Yannis PENNERAS Aunay)

Illyès BOUNEGET le 07/04/2006 (Ammar BOUNEGUET Mélesse)

Kendal SEVEN-BUREL le 29/03/2006 (Christine BUREL Mélesse)

Evan VIDAL le 26/02/2006 (Jean-Michel VIDAL Lorient)

Tristan HERNANDEZ le 10/08/2006 (Serge HERNANDEZ Quimper)

Tifaine ROUAUD le 31/08/2006 (David FONTENEAU Cordemais)

Lilou COFFIN le 01/09/2006 (Lionel COFFIN St Briec)

Killian BUTEL le 18/08/2006 (Rudy BUTEL Lorient)

Swann MINZIERE le 24/09/2006 (Laurent MINNIZIERE Mélesse)

Tous nos vœux de bonheur aux bébés et toutes nos félicitations aux heureux parents

## 25 NOUVEAUX ARRIVANTS DEPUIS AVRIL

Olivier AUGAUDY Etancheur SEO Mélesse—Gilbert AVELYNE Etancheur SEO DU MAINE— Frédéric BI-GEARD Etancheur SEO ATLANTIQUE— David BRUN Chauffeur SEO Lorient — Félix EUGENE Etancheur SEO CARAIBES— Mathias FROMONT Aide aux services techniques SEO Mélesse— Sabeur HILALI Etancheur SEO ATLANTIQUE— Gaëtan KIABILUA Dessinateur SEO Mélesse— Loïc LAIGNEL Bardeur SEO Aunay— Laurence LAMBERT Secrétaire comptable SEO Mélesse— Gérard LE PRIELLEC Etancheur SEO Aunay— Frédéric LECERF Etancheur SEO Martinvast— Patrick LEFUR Etancheur SEO Quimper — Carine LEROYER Secrétaire comptable SEO DU MAINE— Jean-François LUCAS Aide aux services techniques SEO Mélesse— MARIE Nicolas Etancheur SEO Aunay— Piétro MANSO Etancheur SEO Lorient— Loïc MORZEL Bardeur SEO Mélesse— Abdelkader NADER Etancheur SEO Atlantique— Sylvain OSIG Bardeur SEO Aunay— Kévin PONCHON Bardeur SEO Martinvast— David RATTINA Etancheur SEO Mélesse— Marie ROBIN Assistante de direction GCEO— Vanessa ROSETTE Métreur SEO CARAIBES— Aurélien SOLLET Aide aux services techniques SEO Lorient -

L'effectif du groupe SEO Etanchéité est de 217 salariés au 30 octobre 2006